

**Chaîne Forcée & Roues**  
pour les applications les plus dures

**Förderketten und Kettenräder**  
für anspruchsvolle Anwendungen

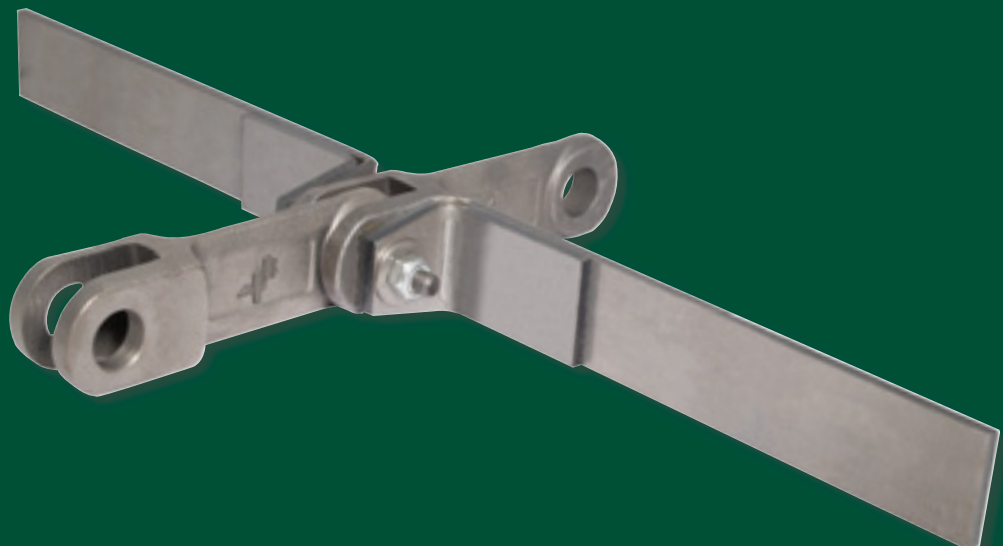


[www.go4b.com](http://www.go4b.com)



Maillons Forgés & Axes  
Chaîne Bolt 'n' Go  
Roues de Tête  
Roues de Pied  
Accessoires

Geschmiedete Gabelketten & Mitnehmer  
Bolt 'n' Go Ketten & Mitnehmer  
Antriebs - Kettenräder  
Umlenk - Kettenräder  
Zubehör



# TABLE DES MATIERES / INHALT

## Votre Spécialiste pour la Manutention



www.go4b.com

Nous proposons de la chaîne forgée de construction robuste et des maillons de chaîne en fil pour élévateurs à godets et convoyeurs dans toutes les applications.

Pour tout support technique, profitez de notre équipe d'ingénieurs.

## Ihr Spezialist für Förderketten

Wir bieten Ihnen ein Komplettprogramm an Gabel- und Rundgliederketten für sämtliche Anwendungen bei Trogkettenförderern und Elevatoren.

Nutzen Sie die Möglichkeit der Auslegung von Fördereinrichtungen durch unser hochqualifiziertes Team von Technikern und Ingenieuren.

### CHAÎNE FORGÉE GESCHMIEDETE GABELKETTEN

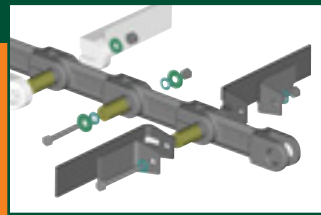


Chaîne Forgée  
Gabelketten  
3/4



Maillons & Axes  
Glieder und Bolzen  
3/4

### BOLT 'N' GO - SYSTEME MODULAIRE POUR CHAÎNE BOLT 'N' GO - KETTEN - MODULARSYSTEM



Bolt 'n' Go - Chaîne Forgée  
Bolt 'n' Go - Gabelketten  
5



Bolt 'n' Go - Maillon de Chaîne en Fil  
Bolt 'n' Go - Rundgliederketten  
6

### ROUES / KETTENRÄDER



Roues de Tête  
Antriebs-Kettenräder  
7



Roues de Pied  
Umlenk-Kettenräder  
8

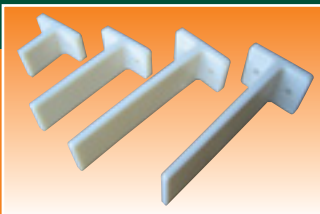
Pour toute assistance technique, contacter 4B

Kostenloser TechniksUPPORT  
- kontaktieren Sie 4B !

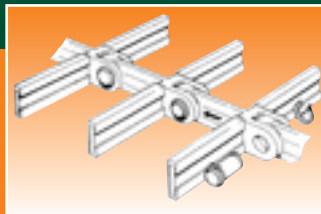
### ACCESSOIRES / ZUBEHÖR

Fiches et plans disponibles sur demande

Datenblätter auf Anfrage erhältlich



Raclours Nylon pour Chaîne de Convoyage  
Nylon Mitnehmer für Kratzerketten  
9



Garnitures Plastiques  
Kunststoff-Manschetten für Förderketten  
9



Maillons de Chaîne en Fil  
Rundgliederketten  
9



Autres Convoyeurs à Chaînes  
Verschiedene Förderketten  
9

Pour plus de produits, visitez notre site:

Weitere Produkte finden Sie auf:

[www.go4b.com](http://www.go4b.com)

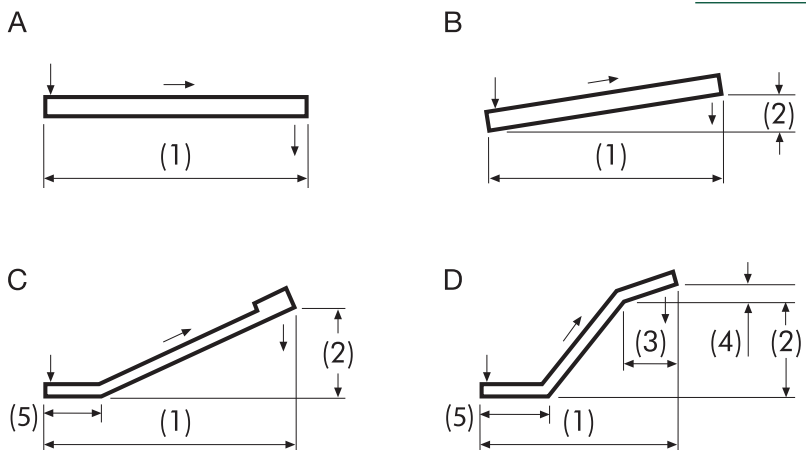
# Questionnaire pour Convoyeur à Chaîne

## Fragebogen für Kettenförderer

Nous pouvons vous assister dans la conception ou l'amélioration de convoyeurs à chaîne. Pour cela, veuillez nous renvoyer le questionnaire dûment rempli.

Wenn Sie eine Neuauslegung eines neuen oder Ihres vorhandenen Förderers wünschen, so füllen Sie bitte untenstehenden Fragebogen so vollständig wie möglich aus.

Date / Datum	Type de convoyeur - A, B, C, D / Förderer Typ - A, B, C, D
Client / Kunde	Longueur horizontale (1) / Horizontale Länge (1) m
Adresse / Adresse	Entre entrée et sortie finale / Distanz 1. Einlaß zu letztem Auslaß
	Hauteur de portée verticale (si inclinée) (2) ou degré de pente
	Vertikale Förderhöhe (bei Neigung) (2) oder Neigungswinkel in °
	2ème longueur horizontale (3) / Zweite horizontale Länge (3) m
Email / Email	2ème hauteur de portée verticale (4) / Zweite vertikale Förderhöhe (4) m
Tél / Tel Fax / Fax	Longueur horizontale initiale (5) / Erste horizontale Länge (5) m
Contact / Kontaktperson	Nombre d'entrées / Anzahl Einlässe Position
Site du convoyeur / Standort des Förderers	Longueur de l'entrée / Einlaß Länge m
	Nombre de sorties / Anzahl Auslässe Position
Type de matière à transporter / Schüttgut - Material	Longueur de la sortie / Auslaß Länge m
	Si convoyeur déjà existant, renseigner les données Für einen bestehenden Förderer bitten wir um folgende Details:
Densité/Poids spécifique kg/m <sup>3</sup> / Schüttdichte kg/m <sup>3</sup>	Type de chaîne / Kettentyp
Dimensions des particules ou morceaux / Partikelgröße	Largeur du caisson / Trogbreite mm
Description de la matière / Details Material	Hauteur du caisson / Troghöhe mm
	Type de roues / Typ Kettenräder
Débit requis / Förderleistung Tonnes par heure / Tonnen/Stunde	Puissance / Motorleistung KW
	Ø arbre de tête / Ø Antriebswelle mm
	Ø arbre de pied / Ø Umlenkswelle mm



**Assistance technique**

**Kostenloser technischer Support !**



www.go4b.com

# CHAÎNE FORGÉE

Pour les applications les plus dures

La Chaîne Forcée 4B est réalisée en acier allié cémenté Rockwell C57 avec une dureté à cœur ductile Rockwell C40.

La cémentation est un procédé complexe. Celui-ci est utilisé pour augmenter la dureté superficielle de pièces. Elle va ainsi apporter au maillon une meilleure résistance aux chocs, à l'usure et une plus grande tenue à la fatigue.

La chaîne forgée 4B est recommandée au niveau mondial par un grand nombre d'entreprises. Avec plus de 120 ans d'expérience et une équipe d'ingénieurs internationale, 4B vous apporte toutes les solutions à vos applications de manutention.

# GESCHMIEDETE GABELKETTEN

Gabelförderketten für höchste Ansprüche

4B geschmiedete Gabelketten bestehen aus legiertem Stahl, einsatzgehärtet bis Rockwell C57 bei einer Materialhärte von Rockwell C40.

Einsatzhärtung ist ein komplexer Prozess zur Erhöhung der generellen Widerstandsfähigkeit des Kettenglieds, verbunden mit einer extrem ausgeprägten Oberflächenhärte zur Erreichung optimaler Abriebresistenz.

4B geschmiedete Gabelketten basieren auf der Entwicklungsarbeit eines komplexen Konstruktionsteams mit über 120-jähriger Tradition, sowie erfahrenen Technikern, die für nahezu alle Anwendungen die richtigen Lösungen anbieten können.

## Chaîne Forcée / Geschmiedete Gabelketten



### Spécification Maillons

A - Acier allié - Cémenté en surface, dureté Rockwell C57

### Gabelglied Spezifikation

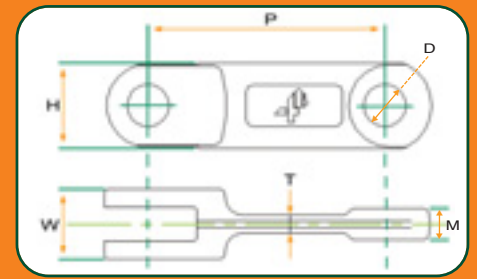
A - Legierter Stahl - einsatzgehärtet Einhärtetiefe RC 57 min.

### Spécification Axes

Acier allié - Cémenté en surface, dureté Rockwell C57  
Profondeur de cémentation 0.6mm

### Bolzen Spezifikation

Legierter Stahl - einsatzgehärtet  
Einhärtetiefe RC 57 min. => 0,6mm effektiv



Ref Chaîne Forcée Geschmiedete Gabelkette	4B102NA	4B125NA	4B142NA	4B142HA	4B150NA	4B160NA	4B200NA	4B216NA	4B250NA	4B260NA
<b>Charge minimum de rupture</b> <b>Minimale Bruchlast</b>	150 kn	175 kn	300 kn	450 kn	300 kn	350 kn	500 kn	600 kn	700 kn	700 kn
<b>Dureté (min) cémentation</b> <b>Einsatzhärte</b>	Rockwell C57	Rockwell C57	Rockwell C57	Rockwell C57	Rockwell C57	Rockwell C57	Rockwell C57	Rockwell C57	Rockwell C57	Rockwell C57
<b>Profondeur cémentation</b> <b>Einhärtetiefe</b>	0.5 mm	0.6 mm	0.7 mm	0.7 mm	0.7 mm	0.8 mm	1.0 mm	1.0 mm	1.0 mm	1.0mm
<b>Dureté à cœur</b> <b>Materialhärte</b>	Rockwell C40	Rockwell C40	Rockwell C40	Rockwell C40	Rockwell C40	Rockwell C40	Rockwell C40	Rockwell C40	Rockwell C40	Rockwell C40
<b>Poids (par maillon)</b> <b>Gewicht (pro Glied)</b>	0.38 kg	0.7 kg	1.08 kg	1.76 kg	1.2 kg	1.3 kg	2.85 kg	3.66 kg	4.26 kg	5.38 kg
<b>Bolt 'n' Go compatibilité*</b> <b>Bolt 'n' Go kompatibel*</b>	oui / ja	oui / ja	oui / ja	oui / ja	oui / ja	oui / ja	oui / ja	non / nein	non / nein	non / nein

### Dimensions / Abmessungen

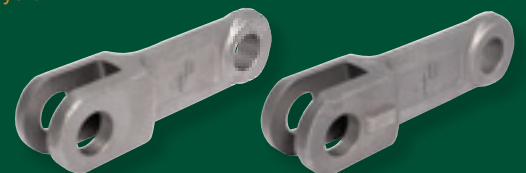
	4B102NA	4B125NA	4B142NA	4B142HA	4B150NA	4B160NA	4B200NA	4B216NA	4B250NA	4B260NA
<b>P</b>	102 mm	125 mm	142 mm	142 mm	150 mm	160 mm	200 mm	216 mm	250 mm	260 mm
<b>H</b>	36 mm	35 mm	50 mm	50 mm	49 mm	44.5 mm	58 mm	75 mm	75 mm	75 mm
<b>W</b>	28 mm	36 mm	42 mm	62 mm	36 mm	42 mm	68 mm	60 mm	70 mm	71 mm
<b>M</b>	12 mm	15 mm	18.7 mm	28 mm	15 mm	19.5 mm	30 mm	26 mm	32 mm	31 mm
<b>T</b>	7.62 mm	10 mm	11 mm	16.5 mm	13 mm	13 mm	18 mm	19 mm	18 mm	22 mm
<b>D</b>	14 mm	16 mm	25 mm	25 mm	25 mm	20 mm	30 mm	35 mm	32 mm	32 mm

\* Se référer page 5-6 pour le système Bolt 'n' Go / \* Siehe Seite 5-6: Bolt 'n' Go Modularkettensystem



Une question technique?  
Contactez 4B

Kostenloser  
technischer Support !



# CHAÎNE FORGÉE

- **Résistance à la traction:** de 150 Kn à 700 kN
- **Disponibilité:** Chaîne sans racloirs - sur stock. Chaîne avec racloirs - délai de livraison rapide
- **Maillons et Axes:** Acier allié cémenté en surface Rockwell "C" 57-62 avec une dureté à cœur de Rockwell C-40
- **Option: en Inox**
- **Nouveau système d'assemblage - BOLT 'N' GO** - Voir pages 5-6
- Les racloirs sont coupés et assemblés selon les spécifications du client
- Autres maillons et axes disponibles sur demande

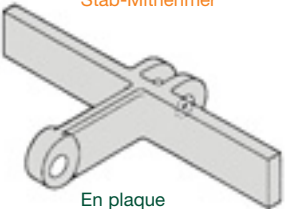
# GESCHMIEDETE GABELKETTEN

- **Verfügbare Bruchlasten:** von 150 kN – 700kN
- **Verfügbarkeit** ohne Mitnehmer ab Lager; Ketten mit Mitnehmern – meist kurzfristig
- **Kettenglieder und Bolzen:** einsatzgehärteter legierter Stahl Rockwell "C" 57-62 bei einer Materialhärte von RC-40
- **Edelstahlversion optional möglich**
- **Neues BOLT 'N' GO – Modular-Kettensystem**, siehe Seite 5-6
- Fertigung und Montage der Mitnehmer nach Kundenspezifikation
- **Andere Größen auf Anfrage erhältlich**

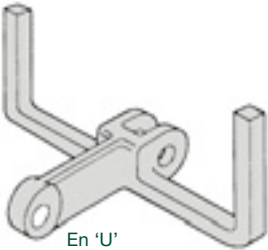
## Chaîne Forgée - Type d'Axes / Geschmiedete Gabelketten - Bolzen-Ausführungen



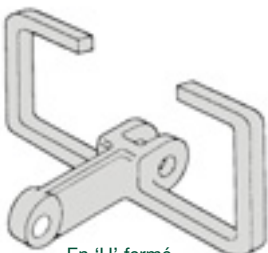
En barre  
Stab-Mitnehmer



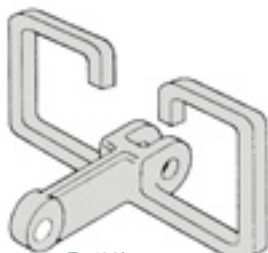
En plaque  
T - Mitnehmer



En 'U'  
U - Mitnehmer



En 'U' fermé  
O - Mitnehmer

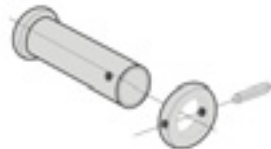


En '00'  
00 - Mitnehmer

**Note:** Les racloirs sont faits sur commande.  
**Beachten Sie:** Spezielle Mitnehmer-Version auf Anfrage erhältlich.



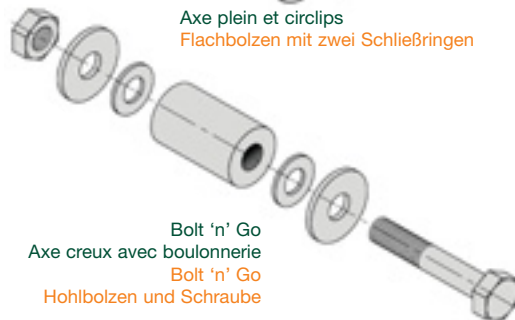
Axe épaulé et circlips  
Kopfbolzen mit Schließring



Axe épaulé avec bague et goupille  
Kopfbolzen mit Sicherungsring und Splint



Axe plein et circlips  
Flachbolzen mit zwei Schließringen



Bolt 'n' Go  
Axe creux avec boulonnerie  
Bolt 'n' Go  
Hohlbolzen und Schraube

**Note:** Les circlips et goupilles ne sont pas réutilisables.  
**Beachten Sie:** Schließringe und Splints dürfen nicht wieder verwendet werden.



**Axes:**  
Cémenté en surface RC57min / profondeur 0.6mm

**Bolzen:**  
Einsatzgehärtet bis RC57min/64 x 0.6mm

**Circlips:**  
Rockwell B63 (Non réutilisables)

**Schließringe:**  
Rockwell B63 (Nicht wieder zu verwenden)

**Roues de tête & de pied:**  
Cémenté en masse Type : Rockwell C45  
Cémenté en surface Type: RC60min x 1.5mm

**Kettenrad & Umlenkrad:**  
Gehärtet: Type Rockwell C45  
Einsatzgehärtet: Type RC60min x 1.5mm

**Caractéristiques des racloirs:**  
Acier au carbone (faible teneur)

**Mitnehmer - Spezifikation:**  
Normalstahl

**Assemblage des racloirs:**  
Enlever l'emballage, biseauter les racloirs et souder suivant les instructions ci-dessous.

**Vorbereitung des Schweißvorgangs:**  
Gehäuse entfernen, Mitnehmer abschärfen und nach u.a. Prozedur anschweißen

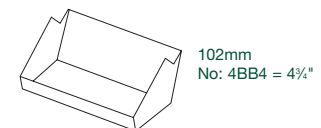
**Caractéristiques des baguettes:**  
Phillips 35S ou #7018S

**Schweißstab:**  
Phillips 35S oder #7018S

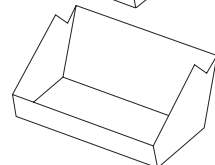
**Spécifications du soudage au Mig:**  
**Schweißgerät:**

Fil / Draht: Linde #86 x .045"  
Gaz / Gas: CO2: 25% Argon: 75%  
Voltage / Volt: 34-36  
Vitesse / Geschwindigkeit: 45-48 / 1-100

**Godets**  
Rückführbecher



102mm  
No: 4BB4 = 4 1/4"



142mm  
No: 4BB5 = 5"  
No: 4BB8 = 8"

Une question technique?  
Contactez 4B

Kostenloser  
technischer Support !



# BOLT 'N' GO

## Système d'assemblage boulonné pour chaîne

### Chaîne Forgée

Système simple composé d'une vis, d'un axe douille en acier haute résistance, de rondelles et d'un écrou. L'ensemble assemblé permet le montage des racloirs avec les maillons. Plus de circlips qui se perdent ou d'assemblage. Plus de soudure sur les racloirs, plus de problème de rigidité et sortir la chaîne du convoyeur n'est plus une nécessité. Il suffit juste de déboulonner ou boulonner l'ensemble. C'est très simple, facile et fiable !

www.go4b.com

U.S. Patent #7,080,728



# BOLT 'N' GO

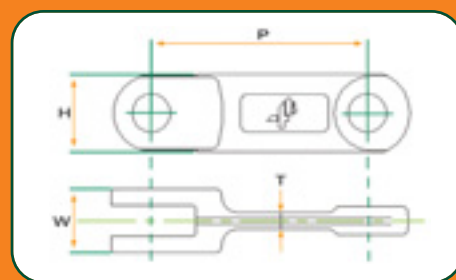
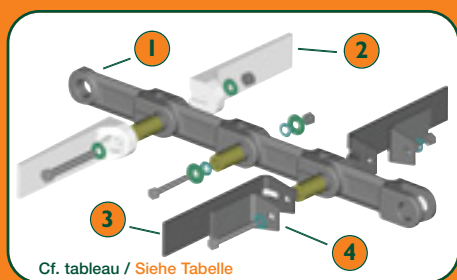
## Einfachste Konfiguration und Montage von Ketten und Mitnehmern

### Geschmiedete Gabelketten

Das neue Bolt 'n' Go System ist ein modulares System bestehend aus höchst widerstandsfähigen Bolzen, Scheiben und Sicherungsmuttern, die eine äußerst flexible Montage und Konfiguration geschmiedeter Gabelketten mit verschiedenen Kratzer- und Mitnehmertypen ermöglichen.

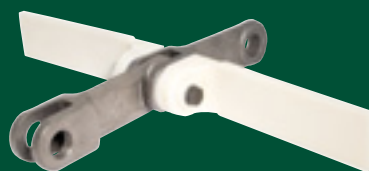
Keine Schließringe, die sich lösen können, keine aufwendige Montage. Das Anschweißen von Kratzern und Mitnehmern gehört ab sofort der Vergangenheit an. Flexibler Austausch von Komponenten ist jederzeit ohne den Ausbau der kompletten Kette gewährleistet, das System arbeitet absolut zuverlässig. Es bestehen keinerlei Einschränkungen bei den Bruchlasten, einfach die Glieder und Kratzer per Bolzen, Scheibe und Mutter verschrauben: FERTIG

## Chaîne Forgée avec racloirs Bolt 'n' Go / Geschmiedete Gabelketten mit Bolt 'n' Go Mitnehmern



### 3 types de chaîne disponibles / Bolt 'n' Go Systeme sind in 3 Teilungsmaßen erhältlich

No.	Description / Beschreibung	102NA	142NA	142HA
1	Maillons de chaîne forgée Kettenglied	4BI02BNA	4BI42BNA	4BI42BHA
2	Racloirs plastique (Largeur max. 600mm) Kunststoff-Mitnehmer (Max. Breite 600mm)	4BI02BFP (HDP) 4BI02BFN (Nylon) (400mm)	4BI42BFP (HDP) 4BI42BFN (Nylon)	4BI42BFP (HDP) 4BI42BFN (Nylon)
3	Racloirs acier (Largeur max. 600mm) Stahl-Mitnehmer (Max. Breite 600mm)	4BI02BF (400mm)	4BI42BF (600mm)	4BI42BF (600mm)
4	Renfort (Palette > 400mm) Verstärkungsplatte (für Mitnehmer > 400mm)	non requis nicht erforderlich	4BI42BBF	4BI42BBF
5	Kit d'assemblage Bolt 'n' Go (axe inclus) Bolt 'n' Go Montage Kits (inkl. Bolzen)	4BI02NPAC - sans racloir 4BI02NPAF - avec racloirs 4BI02NPAC - ohne Mitnehmer 4BI02NPAF - mit Mitnehmer	4BI42NPAC - sans racloir 4BI42NPAF - avec racloirs 4BI42NPAC - ohne Mitnehmer 4BI42NPAF - mit Mitnehmer	4BI42HPAC - sans racloir 4BI42HPAF - avec racloirs 4BI42HPAC - ohne Mitnehmer 4BI42HPAF - mit Mitnehmer



### Bolt 'n' Go – Maillon de Chaîne Forgée / Bolt 'n' Go - Gabelkettenglieder

Dimensions Abmaße	P	H	W	T	Poids Gewicht	Charge de Rupture Min. Min. Bruchlast	Dureté de Surface Einsatzhärte	Profondeur Cémentation Einhärtetiefe	Dureté à Cœur Materialhärte
4BI02BNA	102 mm	36 mm	28 mm	7.62 mm	0.38 Kg	150 Kn	Rockwell C57/64	0.5 mm	Rockwell C40
4BI42BNA	142 mm	50 mm	42 mm	11 mm	1.08 Kg	300 Kn	Rockwell C57/64	0.7 mm	Rockwell C40
4BI42BHA	142 mm	50 mm	62 mm	16.5 mm	1.76 Kg	450 Kn	Rockwell C57/64	0.7 mm	Rockwell C40

# BOLT 'N' GO

Bolt 'n' Go est un nouveau système d'assemblage de racloirs pour les chaînes forgées et maillons de chaîne en fil.

## Avantages de ce système

- Assemblage simple et facile sur site
- Plus de racloirs à souder
- Plus besoin de sortir la chaîne du convoyeur
- Fixation sûre et fiable des maillons
- Coût condensé des frais d'expédition et de stockage
- Chaîne forgée et maillon de chaîne en fil compatible
- Racloirs disponibles en plastique (HDP ou nylon) ou en acier pour chaîne forgée seulement

# BOLT 'N' GO

Das patentierte Bolt 'n' Go System ist ein modulares System für geschmiedete Gabelketten, sowie Rundgliederketten.

## Vorteile auf einen Blick:

- Einfachste Kettenkonfiguration
- Mitnehmer aus Stahl oder Kunststoff
- Kein Anschweißen von Stahl-Mitnehmern
- Kein Ausbau der Kette nötig
- Reduzierte Montage- und Ausfallkosten
- Geringe Lagerhaltungs- und Transportkosten
- Zuverlässiges, langerprobtes System
- Geräuscharm und leichtläufig im Betrieb

## Maillons de chaîne en fil

Assemblage direct et simple des racloirs au maillon par l'usage de boulons. La chaîne peut être fournie déjà assemblée.

## Rundgliederkette

Die Montage erfolgt mit Schrauben und Standard-Muttern. Die Kette wird fertig montiert in Teillängen geliefert.

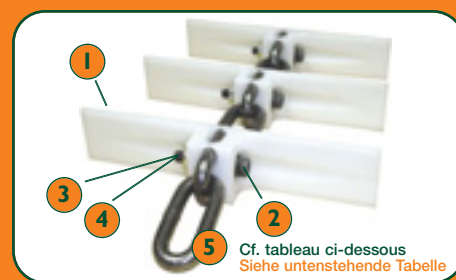
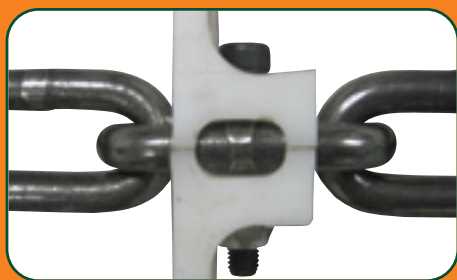
Une question technique?  
Contactez 4B

Kostenloser  
technischer Support!



www.go4b.com

## Maillons de chaîne en fil avec racloirs Bolt 'n' Go / Rundgliederketten mit Bolt 'n' Go Mitnehmern



## Bolt 'n' Go – Maillons de chaîne en fil 13 x 65mm / Bolt 'n' Go - Rundgliederketten Abmaße 13 x 65mm

### Puissance Absorbée (kW) / Motorleistung (kW)

		Longueur du Convoyeur (m) / Förderlänge (m)										
		15	20	25	30	35	40	45	50	60	70	80
Capacité t/h Leistung t/h	50	1.7	2.2	2.8	3.4	3.9	4.5	5.0	5.6	6.7	7.9	9.0
	75	2.2	2.9	3.7	4.4	5.1	5.8	6.6	7.3	8.8	10.2	11.7
	100	3.1	4.1	5.1	6.1	7.2	8.2	9.2	10.2	12.3	14.3	16.4
	150	4.4	5.9	7.4	8.9	10.4	11.8	13.3	14.8	17.8	20.7	23.7
	200	5.8	7.8	9.7	11.7	13.6	15.6	17.5	19.5	23.4	27.3	31.2

### Résistance de la Chaîne (kN) / Tragkraft (kN)

		Longueur du Convoyeur (m) / Förderlänge (m)										
		15	20	25	30	35	40	45	50	60	70	80
Capacité t/h Leistung t/h	50	2.8	3.7	4.7	5.6	6.5	7.5	8.4	9.3	11.2	13.1	15.0
	75	3.7	4.9	6.1	7.3	8.5	9.7	11.0	12.2	14.6	17.1	19.5
	100	4.4	5.8	7.3	8.8	10.2	11.7	13.2	14.6	17.5	20.5	23.4
	150	5.9	7.9	9.9	11.8	13.8	15.8	17.8	19.7	23.7	27.6	31.6
	200	7.3	9.7	12.2	14.6	17.1	19.5	21.9	24.4	29.2	34.1	39.0

### Min. UTS (kN) - Coefficient de Sécurité 5:1 / Min. Bruchlast (kN) – 5:1 Sicherheit

		Longueur du Convoyeur (m) / Förderlänge (m)										
		15	20	25	30	35	40	45	50	60	70	80
Capacité t/h Leistung t/h	50	14.0	18.7	23.4	28.0	32.7	37.4	42.1	46.7	56.1	65.4	-
	75	18.3	24.4	30.4	36.5	42.6	48.7	54.8	60.9	73.1	-	-
	100	21.9	29.2	36.5	43.9	51.2	58.5	65.8	73.1	-	-	-
	150	28.3	37.8	47.2	56.6	66.1	-	-	-	-	-	-
	200	33.7	44.9	56.2	67.4	-	-	-	-	-	-	-
	250	39.4	52.5	65.6	-	-	-	-	-	-	-	-
	300	45.0	60.0	-	-	-	-	-	-	-	-	-

#	Description Beschreibung	Référence Artikel-Nummer
1	Racloir Plastique Kunststoff-Mitnehmer	4B1365BPF
2	Boulon M10 x 45 Schraube M10 x 45	4B142BM1045HEX
3	Rondelle (non montrée) Unterlegscheibe (o. Abb.)	4B142BM10W
4	Ecrou Frein Stoppmutter	4B142BM1045NYL
5	Maillon de Chaîne en fil Rundgliederkette	4B1365BRL
6	Maillon de Jonction Verbindungsglied	4B1365BC

Maillon: Acier allié cémenté en surface  
Racloirs: Haute Densité Polyéthylène  
Boulons: Acier au carbone

Material Kettenglieder: Stahl einsatzgehärtet  
Material Mitnehmer: Hochverdichtetes Polyethylen  
Material Bolzen: Karbon Stahl



Système Bolt 'n' Go avec des maillons de chaîne en fil  
Application dans un convoyeur

Bolt 'n' Go System Rundgliederkette  
Anwendung im Förderer

# ROUES DE TÊTE

## Notre gamme de roues interchangeables

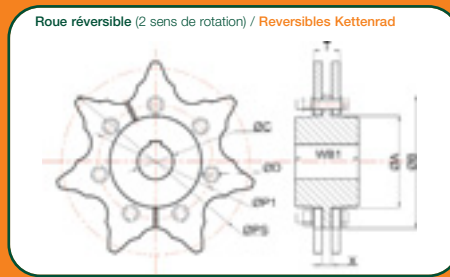
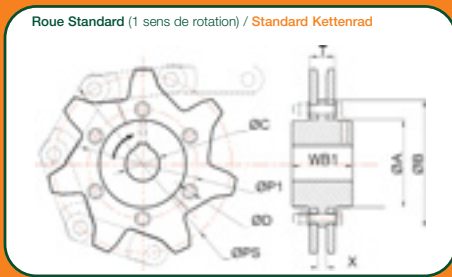
- Fabriquées avec un acier de haute qualité et très résistant 57RC (MIN)
- Plusieurs tailles disponibles rapidement
- Moyeu alésé et rainuré selon vos spécifications
- Délai de livraison rapide

# KETTENRÄDER

## Unsere Produktpalette an austauschbaren Kettenrädern

- Aus gehärtetem Stahl gefertigt bis zu 57RC (MIN)
- Naben, Bohrungen und Passfedernute werden nach Kundenspezifikation angefertigt.
- Schnelle Lieferzeiten

### Roues de tête / Kettenräder



Réf. Maillon Ketten Art.Nr.	Nb de dents Zähne	ØPS (mm)	ØP1 (mm)	ØA (mm)	ØB (mm)	ØC (mm) Max	ØD (mm)	N Nb trous Lochanzahl	T (mm)	X (mm)	WB1 (mm)
<b>4BI02NA</b>	6	204.0	-	105.0	135.0	70	-	-	30	10	83
	7	235.1	146.0	108.0	173.0	70	M12	6	30	10	83
	8	266.5	170.0	144.0	196.0	85	M12	6	30	10	83
	9	298.2	200.0	174.0	232.0	105	M12	6	30	10	83
	10	330.1	241.3	179.0	264.0	105	M12	8	30	10	83
<b>4BI42NA</b>	6	284.0	168.3	136.5	190.5	85	M12	6	46	16	112
	7	327.3	200.0	162.0	234.0	105	M16	6	46	16	112
	8	371.1	241.3	187.3	282.0	115	M20	8	46	16	127
	9	415.2	285.8	240.0	330.0	150	M20	8	46	16	127
	10	459.5	285.8	240.0	330.0	150	M20	8	46	16	127
	11	504.0	368.3	310.0	419.0	170	M20	8	46	16	150
	12	548.6	415.0	345.0	465.0	170	M20	8	46	16	150
	13	593.4	470.0	380.0	521.0	170	M20	8	46	16	150
<b>4BI42HA</b>	7	327.3	200.0	162.0	234.0	105	M16	6	69	19	127
	8	371.1	241.3	187.3	282.0	115	M20	8	69	19	150
	9	415.2	285.8	240.0	330.0	150	M20	8	69	19	150
	10	459.5	285.8	240.0	330.0	150	M20	8	69	19	150
	11	504.0	368.3	310.0	419.0	170	M20	8	69	19	150
	12	548.6	415.0	345.0	465.0	170	M20	8	69	19	150
	13	593.4	470.0	380.0	520.0	170	M20	8	69	19	180
14	638.1	470.0	380.0	546.0	170	M20	10	69	19	180	

Diamètre d'alésage et rainurage sur demande / Wir bieten Ihnen sämtliche Bohrungsgrößen auf Kundenwunsch.



Moyeux et Roues de pied  
démontables  
Maintenant disponibles !

Geteilte Naben und  
Kettenrad-Segmente  
auf Kundenwunsch lieferbar

# ROUES DE PIED

## Notre gamme de roues de pied de pied

- Traitées à chaud, alésées et rainurées selon les spécifications du client
- Délai de livraison rapide

Une question technique?  
Contactez 4B

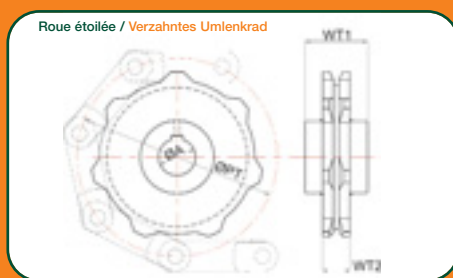
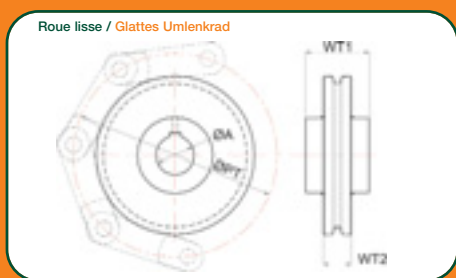
# UMLENKRÄDER

## Unsere Produktpalette von Umlenkrädern

- Aus gehärtetem Stahl gefertigt
- Schnelle Lieferzeiten

Kostenloser  
technischer Support !

## Roues de pied / Umlenkräder



Ref. Maillon Ketten Art.Nr.	Nb de dents Zähne	ØA (mm)	ØPT (mm)	WT1 (mm)	WT2 (mm)
<b>4B I 02NA</b>	6	65	204.0	57	35
	7	65	235.1	57	35
	8	65	266.5	57	35
	9	65	298.2	57	35
	10	65	330.1	57	35
<b>4B I 42NA</b>	6	85	284.0	74	45
	7	85	327.3	74	45
	8	85	371.1	77	45
	9	115	415.2	77	45
	10	115	459.5	77	45
	11	115	504.0	105	45
	12	115	548.6	105	45
	13	115	593.4	120	45
	14	115	638.1	120	45
<b>4B I 42HA</b>	7	115	327.3	110	75
	8	115	371.1	110	75
	9	115	415.2	110	75
	10	115	459.5	120	75
	11	140	504.0	120	75
	12	140	548.6	120	75
	13	140	593.4	120	75
14	140	638.1	140	75	

Diamètre d'alésage et rainurage sur demande /

Wir bieten Ihnen sämtliche Bohrungsgrößen auf Kundenwunsch.

Moyeux et Roues de pied  
démontables  
Maintenant disponibles !

Geteilte Naben und  
Kettenrad-Segmente  
auf Kundenwunsch lieferbar

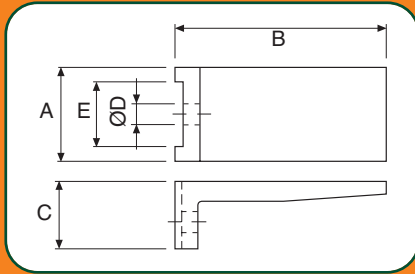


# ACCESSOIRES / ZUBEHÖR

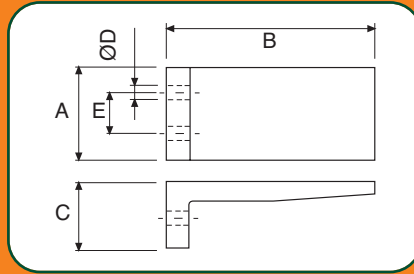
- Simple d'installation et facilité de remplacement
- Economie d'un rail de guidage
- Coût de maintenance réduit
- Réduction du bruit
- Einfach zu montieren oder auszutauschen: kostspielige Ausfallzeiten werden reduziert
- Macht Schleißchienen überflüssig
- Geringere Geräusentwicklung

## Racloirs en Nylon pour Convoyeur Nylon Mitnehmer für Kratzerketten

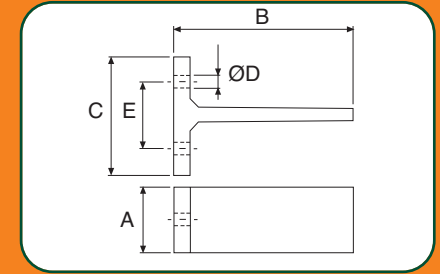
Forme « L » avec 1 trou de fixation  
"L" Form mit 1 Befestigungsloch



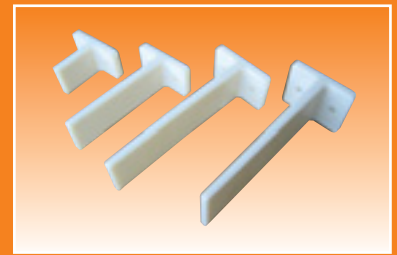
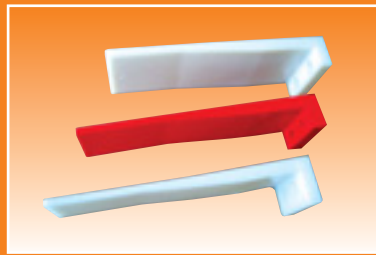
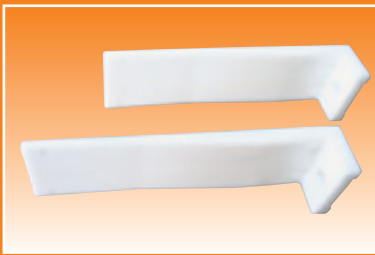
Forme « L » avec 2 trous de fixation  
"L" Form mit 2 Befestigungslöchern



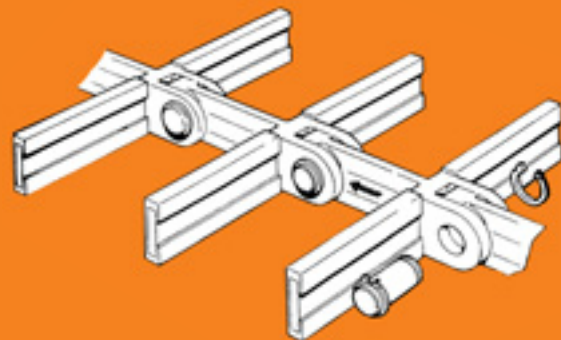
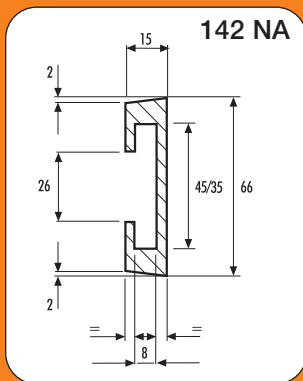
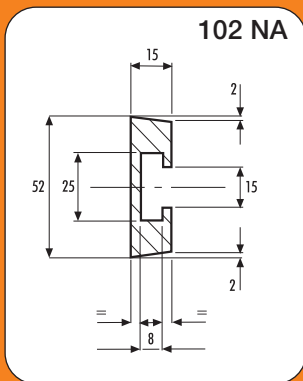
Forme « T » avec 2 trous de fixation  
"T" Form mit 2 Befestigungslöchern



(mm)	A	B	C	D	E	(mm)	A	B	C	D	E	(mm)	A	B	C	D	E
<b>FL45/I</b>	45	100-200	32	10	30	<b>FL45/I</b>	45	100-200	26	6	20	<b>FL44</b>	44	100-200	80	8	45
<b>FL55/I</b>	55	100-200	32	10	40	<b>FL55/I</b>	55	100-200	26	8	25	<b>FL54</b>	54	100-200	80	8	45
<b>FL70/I</b>	70	100-200	32	12	60	<b>FL70/I</b>	70	100-200	26	8	30	<b>FL64</b>	64	100-200	80	8	45



## Garniture en Nylon pour Chaînes Forgées 102 NA et 142 NA Kunststoff-Manschetten für 102 NA und 142 NA Gabelketten



## Maillons de Chaîne en Fil Rundgliederketten



SUR DEMANDE /  
AUF ANFRAGE

## Autres Convoyeurs à Chaînes Sonstige Förderketten



SUR DEMANDE /  
AUF ANFRAGE

# EGALEMENT DANS NOTRE GAMME AUSSENDERM IM 4B-PROGRAMM:



www.go4b.com

Demander nos catalogues

Fordern Sie unsere Kataloge an



## 4B GODETS D'ELEVATEUR & BOULONS 4B ELEVATORBECHER & SCHRAUBEN

- La plus grande gamme de godets au monde
- Godets acier ou inox, emboutis ou soudés
- Haute densité polyéthylène, nylon et polyuréthane
- Pour les applications industrielles et agricoles
- Das weltweit größte Sortiment an Elevatorbechern
- Tiefgezogen in Stahl, Edelstahl oder geschweißt
- Kunststoffbecher in PE, Nylon und Polyurethan
- Für alle Anwendungen in Agrarwirtschaft und Industrie

- Large gamme de boulons pour élévateurs: boulons Euro, Easifit, Ref 70 et Fang
- Elevator-Becherschrauben aus eigener Fertigung: Typen DIN15237, Easifit, Ref 70 und Fangbolts



## 4B SANGLE ELEVATRICE 4B ELEVATORGURTE

- SBR (Anti-Abrasive Standardqualität)
- NBR (Résistante aux Huiles Öl- und fettbeständig)
- FRASOR – ISO 340/284 (Anti-Feu Flammwidrig)
- HOT OIL (Résistante aux Huiles jusqu'à T120°C Heißöl)
- FDA NBR (Qualité Alimentaire Lebensmittelbeständig)
- T150 (Haute Température et Anti-Gras Hochtemperaturbeständig)
- STEEL WEB (Carcasse Acier Stahlgewebegurt)



## 4B SYSTEMES DE CONTROLE DE SECURITE ET INDICATEURS DE NIVEAUX 4B ELEKTRONISCHE SCHUTZKOMPONENTEN

- |   |   |
|---|---|
| • Contrôleurs de départ de sangle/bande | • Schiefelaufüberwachung                |
| • Contrôleurs de rotation               | • Geschwindigkeits- und Schlupfsensoren |
| • Contrôleurs de température palier     | • Lagertemperatursensoren               |
| • Indicateurs de niveau                 | • Füllstands- und Verstopfungsschalter  |
| • Modules de contrôle                   | • BUS-Systeme                           |
| • Détecteurs de proximité               | • Induktiv-Sensoren                     |



IECEx

## Nos catalogues disponibles:

- Godets d'Elévateur
- Boulons & Jonctions
- Sangles
- Composants Electriques

## Kataloge weiterer 4B Produktgruppen:

- Elevatorbecher
- Schrauben & Gurtverbinder
- Elevatorgurte
- Ex - Schutzkomponenten



### Contactez-nous au

T: +33 (0) 3 22 42 32 26  
F: +33 (0) 3 22 42 37 33  
4b-france@go4b.com

### Kontakt:

T: +49 (0) 700-2242 4091  
F: +49 (0) 700-2242 3733  
4b-deutschland@go4b.com

[www.go4b.com](http://www.go4b.com)



### 4B BRAIME ELEVATOR COMPONENTS

**Head Office**  
Hunslet Road  
Leeds LS10 1JZ  
**UK**  
Tel: +44 (0) 113 246 1800  
Fax: +44 (0) 113 243 5021  
Email: 4b-uk@go4b.com

### 4B SETEM

9 Route de Corbie  
80800 Lamotte Warfusée  
**FRANCE**  
Tel: +33 (0) 3 22 42 32 26  
Fax: +33 (0) 3 22 42 37 33  
Email: 4b-france@go4b.com

### 4B COMPONENTS

729 Sabrina Drive  
East Peoria, IL 61611-3578  
**USA**  
Tel: 309-698-5611  
Fax: 309-698-5615  
Email: 4b-usa@go4b.com

### 4B DEUTSCHLAND

9 Route de Corbie  
80800 Lamotte Warfusée  
**FRANCE**  
Tel: +49 (0) 700-22424091  
Fax: +49 (0) 700-22423733  
Email: 4b-deutschland@go4b.com

### 4B ASIA PACIFIC

12/6 Moo 7, Bang Na Trad,  
K.M 17 Bangplee, Samutprakam 10540  
**THAILAND**  
Tel: 00 662 750 9602  
Fax: 00 662 750 9601  
Email: 4b-asiapacific@go4b.com

### 4B SUDAMERICA

Arcos 2967  
1429 Buenos Aires  
**ARGENTINA**  
Tel: (54) 114 702 2364  
Fax: (54) 114 701 5075  
Email: 4b-sudamerica@go4b.com

### 4B AFRICA

PO Box 1489  
Jukskei Park  
Johannesburg 2153  
**SOUTH AFRICA**  
Tel: +27 (0)11 704 4373  
Fax: +27 (0)11 704 3464  
Email: 4b-africa@go4b.com

