

## CONTROLEUR DE DEPORT BANDE

### Homologués ATEX

Ex II 1D Ex tD A20 ( Ex iaD) T125°C

IP 66



- Le **CBS2** est un capteur de fin de course mécanique qui détecte et prévient le déport de bande sur les convoyeurs.
- Il réagit à l'inclinaison que peut exercer la bande en se déportant. Deux seuils sont disponibles 15 ° et 30 °C. Cela permet d'avoir un premier seuil d'alarme puis d'arrêt.
- Les cylindres en contact avec la bande sont de plusieurs type, montés sur roulement inox avec cylindre inox 304 ou nylon montés sur arbre avec cylindre en nylon.
- Les supports réglables sont en inox.
- L' avantage de ce système à bascule est que l'effort de contact du cylindre sur la sangle et n'est du qu'au propre poids du cylindre . Ce qui évite le sectionnement du cylindre en cas de contact prolongé avec la bande.
- Les capteurs sont normalement installés par paire de chaque côté de la machine.
- Les capteurs peuvent être branchés directement à un automate programmable, un relais ou – pour les application en zone **ATEX ou non ATEX** à une unité centrale indépendante, CB2V0A.
- Le câblage en zone explosible des capteurs de déport de bande au boîtier CBS2V0A est de type intrinsèque mais ne nécessite pas de câblage séparé.

Spécifications détaillées, schémas de câblage, manuels d'installation et instruction disponibles sur demande.

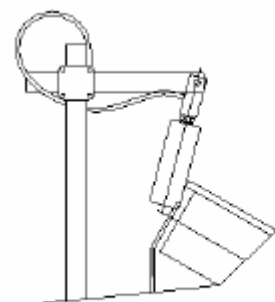
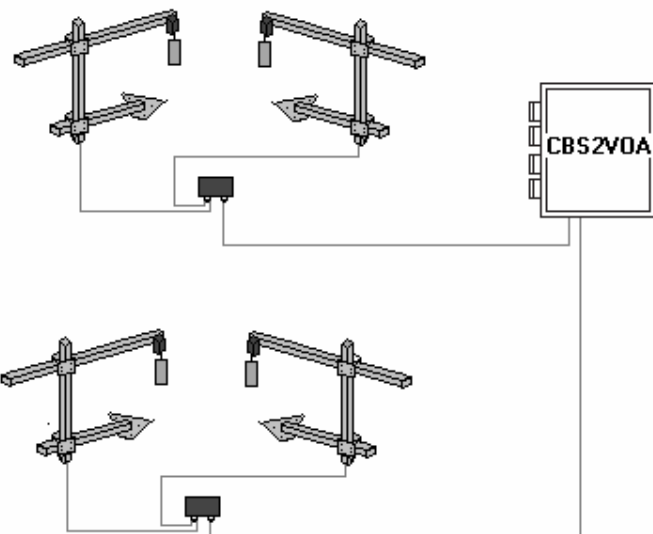
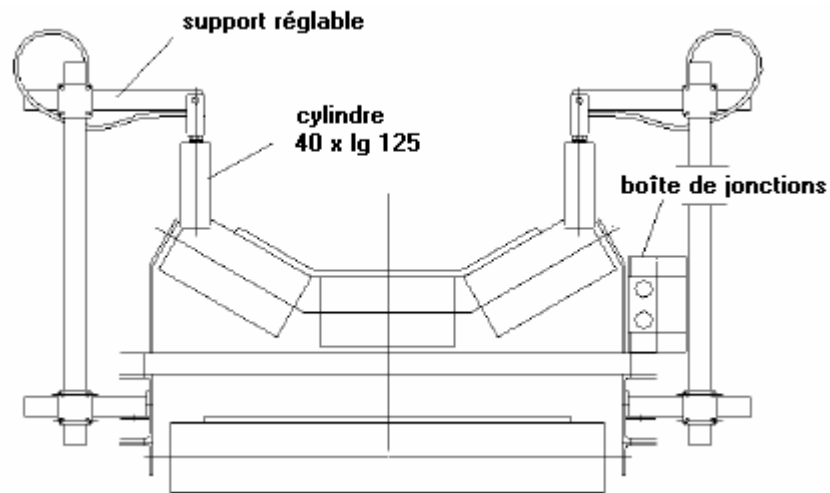
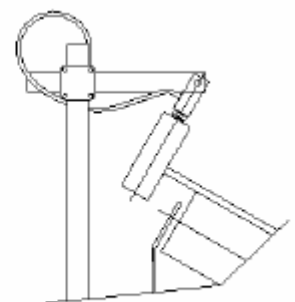


**ATEX zone 20, 21 et 22**

Merci de se reporter au manuel pour une installation correcte .  
Informations sujets à être modifiées ou corrigées. July 2007.

**SPECIFICATION**

<b>Type</b>	<b>CBS2V0A</b>
<b>Classification</b>	<b>Ex II 1D Ex tD A20 ( Ex iaD ) T125°C Tamb -20 +50°C IP66</b>
<b>Enceinte</b>	<b>Polycarbonate</b>
<b>Alimentation</b>	<b>110 / 230 V AC</b>
<b>Consommation</b>	<b>10 VA</b>
<b>Protection</b>	<b>IP 66</b>
<b>Contact relais ALARM</b>	<b>ALARM :1 contact NO 5A 250VAC , 60 Vdc non inductif</b>
<b>Contact relais STOP</b>	<b>STOP :1 contact NO 5A 250VAC , 60 Vdc non inductif</b>
<b>Temporisation</b>	<b>réglable de 0 à 30 secondes</b>
<b>Dimensions</b>	<b>HxLxP:246x188x102mm</b>
<b>Entrées de câble</b>	<b>2 trous dia. 28mm</b>
<b>Points de fixations</b>	<b>222x102mm</b>
<b>Poids</b>	<b>1,3Kg</b>


**déport signal N°1 15°**

**déport signal N°2 30°**

Merci de se reporter au manuel pour une installation correcte .  
Informations sujets à être modifiées ou corrigées. July 2007.