

Terres Rares haute intensité

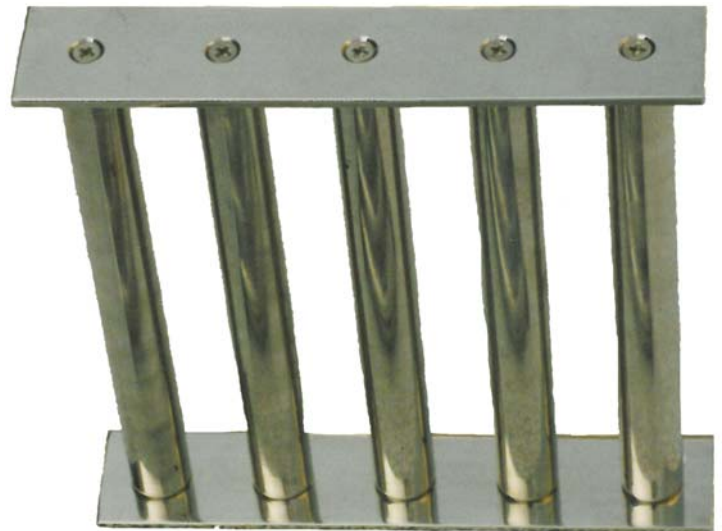


Introduction :

La grille carrée haute intensité Eclipse est extrêmement polyvalente et peut être utilisée pour la plupart des poudres, granulés & liquides et la suppression de contaminants ferreux ou paramagnétiques jusqu'à moins d'un micron.

Ces unités peuvent être fabriquées en toutes dimensions et avec n'importe quel nombre de tiges, pour la plupart des utilisations. En raison du cadre surbaissé des grilles, ces unités peuvent être installées dans les installations de déversement existantes ou les machines où il existe une limitation de hauteur.

Les grilles présentent un intérêt particulier pour les équipementiers qui souhaitent les intégrer dans leurs machines en ayant à en revoir la conception le moins possible, tout en profitant de la flexibilité qu'elles proposent.

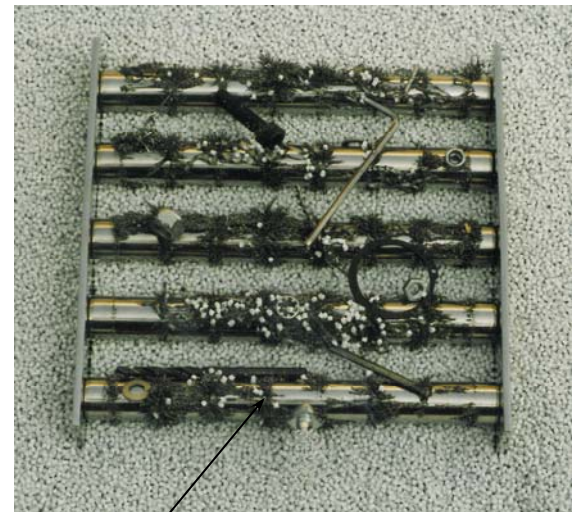


Nettoyage :

En raison du champ magnétique de haute intensité et de leur simplicité de conception, les grilles fixes sont plus complexes à nettoyer que les formats Eclipse à nettoyage instantané. Retirez la grille de sa position de service et repoussez à l'aide d'une main gantée les contaminants vers le bas de chaque tige, ce qui permettra de libérer la plupart des contaminants qui ont été attirés.

Pour les contaminants restants, on peut utiliser une bande adhésive pour retirer les contaminants très fins.

Comme alternative, vous pouvez faire appel à la fiche technique 506 des grilles Eclipse à nettoyage instantané.



Produits appropriés :

Poudres sèches & granulés.

Emplacements appropriés :

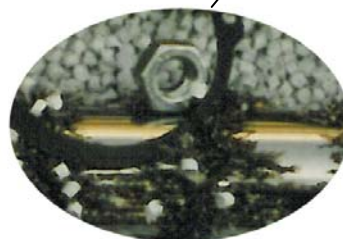
Toute ligne de traitement verticale ou légèrement oblique.

Avantages:

- Simple à installer
- Réduit les risques d'étincelles
- Retire les contaminants de moins d'un micron
- Conforme aux exigences de contrôle
- En Terres Rares, trois puissances magnétiques disponibles

Catégorie :

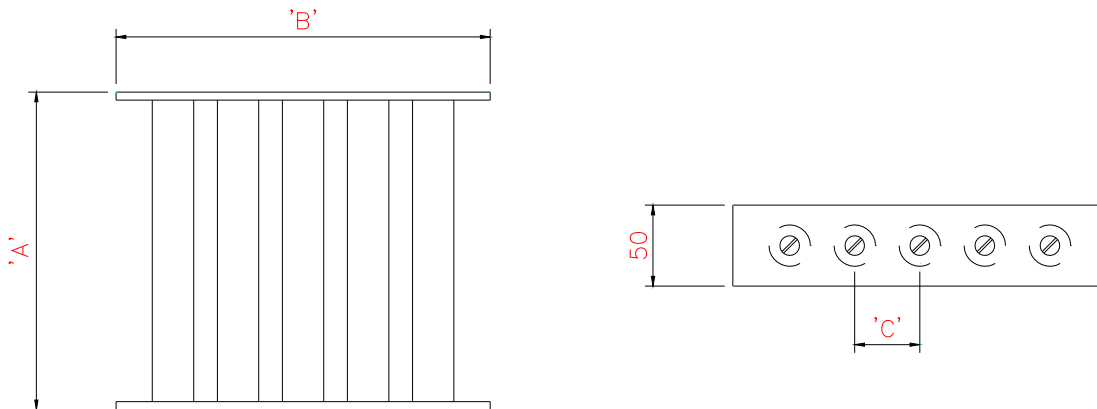
Secondaire.



GRILLE MAGNETIQUE CARREE

TECHNOLOGY · INNOVATION · QUALITY · VALUE

Caractéristiques techniques :



Dimensions:-

Référence	Longueur A	largeur B	Espace C	No. barreaux	Poids Kgs
GM1515	150	150	60	2	3.2
GM2020	200	200	60	3	3.8
GM2525	250	250	55	4	6.2
GM3030	300	300	55	5	8.0
GM3535	350	350	55	6	11.0
GM4040	400	400	55	7	14.8
GM4545	450	450	55	8	19.2
GM5050	500	500	55	9	21.0

Toutes les dimensions en mm

Performances :

Propriétés magnétiques :	7,000 Gauss - Puissance standard SS 9,000 Gauss - Puissance élevée HS 11,000 Gauss - Puissance très élevée SHS
Lecture des performances :	Sur la surface du tube
Matière magnétique :	Terres Rares, néodyme-fer-bore
Qualité magnétique :	N35 & N45 – Inspecté & confirmé par hystérogaphe avant utilisation
Température :	-20° C/ + 90° C

Matériaux :

Cadre de la grille :	316 Catégorie acier inoxydable
Tubage :	316 Catégorie acier inoxydable – Qualité Aéronautique
Autres pièces :	316 Catégorie acier inoxydable
Finition de surface :	Poli jusqu'à 0.6µm

Options :

Matériau magnétique samarium cobalt haute température + 250° C
Dimensions jusqu'à 1 000 x 1 000 mm
Spécifications pharmaceutiques
Capteur de sécurité
Certifié ATEX



Juillet 2008.