

PRODUCT NFWS: BULLDOG



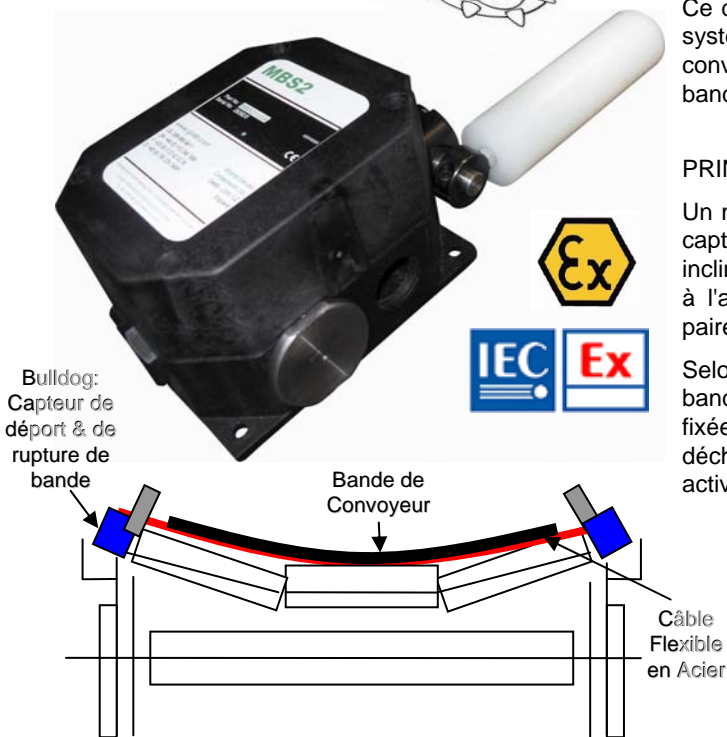
Système de Détection de Déport et de Rupture de Bande de Convoyeur

Ce détecteur de mauvais alignement et d'arrachement est un système électromécanique conçu pour protéger les convoyeurs en cas de déport ou d'amorce de rupture de bande.

PRINCIPE DE FONCTIONNEMENT

Un mauvais alignement de la bande fait pivoter le rouleau du capteur de 15° déclenchant un contact d'alarme; une inclinaison de 30° activant un second contact afin de procéder à l'arrêt de l'installation. Ils sont généralement installés par paires de part et d'autre de la bande.

Selon les versions, un câble métallique peut être placé sous la bande transporteuse (à environ 20-30mm), les extrémités étant fixées aux boîtiers via 2 aimants en Terres Rares. Une bande déchirée entrainera le câble qui en se libérant de l'aimant, activera un interrupteur d'arrêt.



- Facile à installer
- Ne nécessite pas de calibration
- Conception robuste
- Sortie Alarme à 15°
- Sortie Arrêt à 30°



Leader Industriel dans le développement, l'innovation et la fiabilisation de composants de haute qualité pour la manutention en vrac dans l'agroalimentaire et l'industrie

Avez-vous déjà vu nos vidéos?

Consulter notre site : www.go4b.co.uk/uk/technical-product-videos.asp

Vous y trouverez les vidéos suivantes :



- les godets CCS
- le système d'assemblage pour chaînes forgées Bolt n Go
- installation de la sangle à carcasse acier
- une présentation du groupe 4B
- et une nouvelle vidéo sur notre gamme de chaînes forgées



BOLT 'N' GO

Système d'assemblage boulonné pour chaînes forgées

Nouveau
PRODUIT

Le montage des racloirs et l'assemblage des chaînes forgées : maintenant c'est facile !

4B SETEM lance son nouveau système révolutionnaire pour l'assemblage des chaînes forgées.

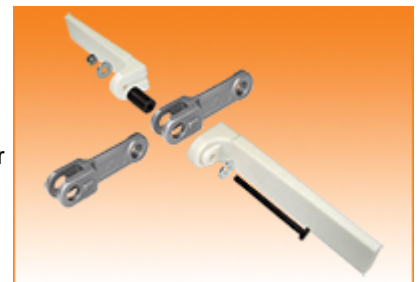
Le système « BOLT 'N' GO » est très simple. Il est composé d'une vis, d'un axe douille en acier haute résistance, de rondelles larges et d'un écrou frein. Cet ensemble permet le montage des maillons et des racloirs en une seule opération.

Il n'y a plus de circlips qui se perdent au montage ou d'assemblage difficile. On ne soude plus les palettes, on ne sort plus la chaîne du convoyeur au montage et plus de problèmes de rigidité. - Il suffit seulement de boulonner les maillons et les palettes ensemble, c'est simple, facile et fiable.

Les avantages du système "BOLT 'N' GO"

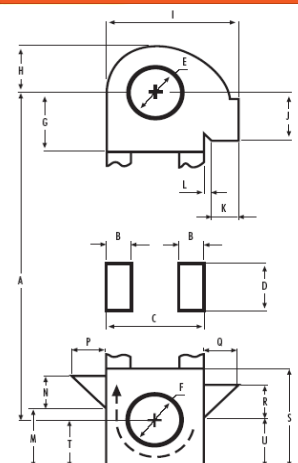
- Plus de palettes à souder
- Plus besoin de sortir la chaîne du convoyeur
- Plus besoin de désolidariser la chaîne pour remplacer les racloirs
- Fixation sûre et fiable des maillons et des axes
- Coûts de temps de montage et maintenance réduits
- Palettes en plastique

Fiche produit disponible sur demande.



Notre équipe d'ingénieurs peut vous aider à augmenter la capacité de votre élévateur en calculant la combinaison optimale de composants !

FREE Engineering Design Service



Watchdog Elite contrôleur multi-fonctions pour élévateurs à godets et convoyeurs

Fiches détaillées sur :
www.go4b.com

Le « Watchdog Elite » est un contrôleur multi fonctions conçu pour environnement explosif et est installé pour la surveillance des risques sur les élévateurs à godets et également sur les convoyeurs à bandes. Il a été amélioré, car il permet maintenant de contrôler en continu la température des paliers, tout en conservant ces autres fonctions d'origine : contrôle déport de la sangle/bande, contrôle du patinage de la sangle/bande, mesure de la vitesse de la sangle/bande, contrôle de l'alignement de la tête de poulie et contrôle de bourrage. Le paramétrage est simple et est protégé par des codes d'accès. Les tests des différentes fonctions sont possibles pendant le fonctionnement et il est IP66.

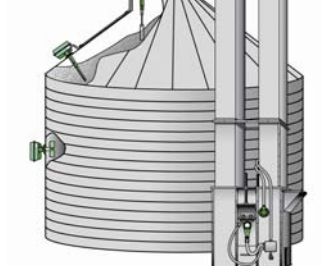
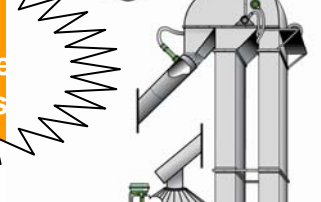
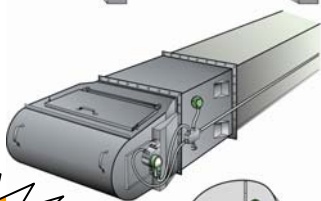
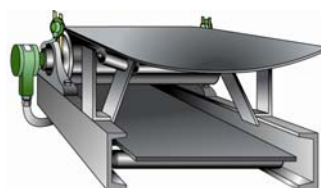
Le Watchdog utilise une gamme de capteurs homologués pour différentes zones explosibles, capteurs de déport Touchswitch, BAP et WDA3, capteurs de température palier WDB et capteurs de bourrage capacitifs Binswitch.

Un afficheur à cristaux liquides permet d'afficher les différents messages de fonctionnement dans 4 langues différentes et un afficheur lumineux indique la vitesse de la sangle.

Cette unité peut être alimentée en 110 à 240 Vac (ATEX zone 22) ou 24 Vdc (ATEX zone 21), les capteurs sont eux alimentés en 24 VDC. Deux contacts de sortie alarme et stop sont fournis, pour le contrôle de rotation, le déport de sangle ou un échauffement de palier.

Le paramétrage est simple. Une communication de type RS485 permet une communication avec des automates ou des ordinateurs.

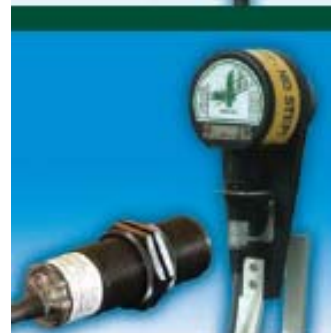
- Vitesse de la sangle
- Déport de sangle
- Température palier
- Alignement de la poulie
- Bourrage
- Démarrage



certifié
ATmosphère
EXplosives



IECEx





Bruno GUIBERT

*Responsable Commercial
France Ouest*



Dans mon enfance, j'aimais jouer au jeu de construction et j'imaginai sans cesse de nouvelles machines. J'ai développé depuis cette période le goût de la création et une grande curiosité pour tout ce qui m'entoure, aussi bien sur des choses simples que sur des sujets plus importants. Je suis très attaché aux vraies valeurs, comme l'éducation, le respect, la famille et le travail.

Je travaille depuis plus de 20 ans. J'ai commencé comme dessinateur industriel puis chargé d'affaires et technico-commercial chez principalement 2 constructeurs de matériels de manutention. Puis, j'ai passé ces 10 dernières années dans la fourniture industrielle en tant que technico-commercial puis comme responsable d'agence. Ces différentes expériences me permettent d'affirmer que la chose la plus enrichissante dans mon métier est le contact « client ».

Je suis en place chez SETEM depuis début mai 2010. Ce nouveau job est l'occasion pour moi de rebondir et d'offrir à ma société l'ensemble de mes compétences; c'est-à-dire : mon savoir technique, mon savoir-faire commerciale sur la vente, sur la connaissance des clients, mais également sur le relationnel et l'organisationnel.

Je tiens, d'ailleurs, à remercier les premiers clients que j'ai visité depuis 1 mois et qui m'ont bien accueilli.

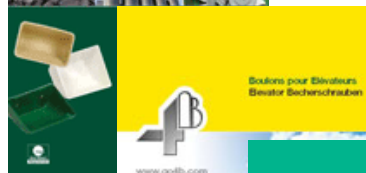
Sinon, je m'occupe de ma petite famille, il faut dire qu'avec 4 enfants, nous sommes bien occupés. J'occupe mon temps libre en participant activement au milieu associatif local, notamment au niveau sportif. Je joue donc au Football, je n'ai pas un grand niveau mais j'aime ça et un peu de « sport », c'est bon pour la santé !

bguibert@go4b.com

Demandez nos catalogues:



- Godets d' élévateur
- Boulons pour élévateurs
- Sangle élévatrice
- Chaînes forgées



-Séparateurs magnétiques

-Composants électriques

-Events d'explosions

-Raccords à compression

